

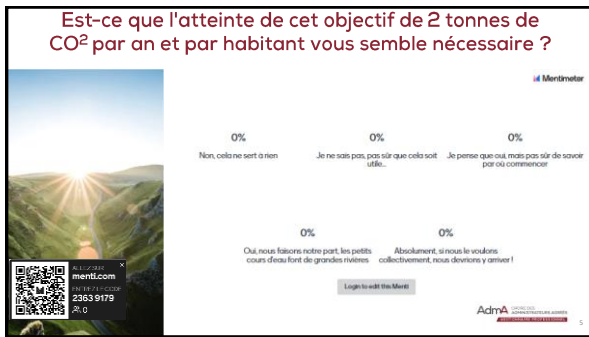
1



3



4



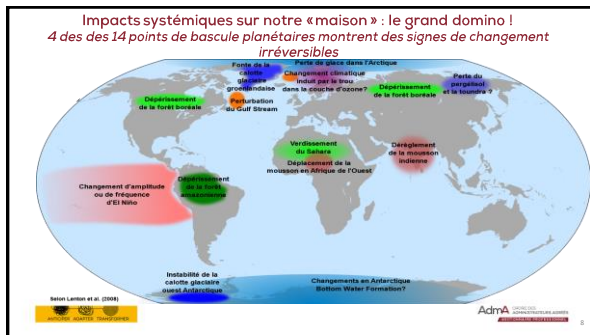
5



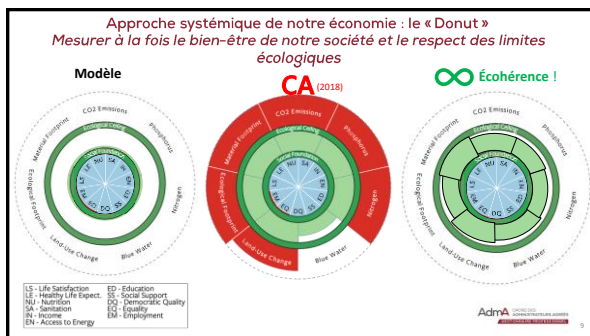
6



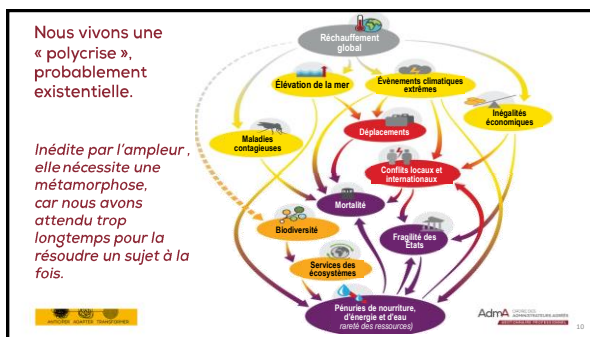
7



8



9



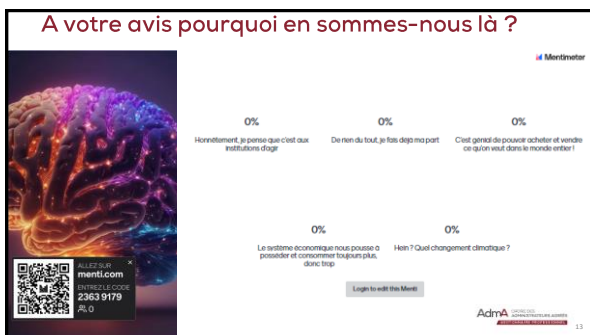
10



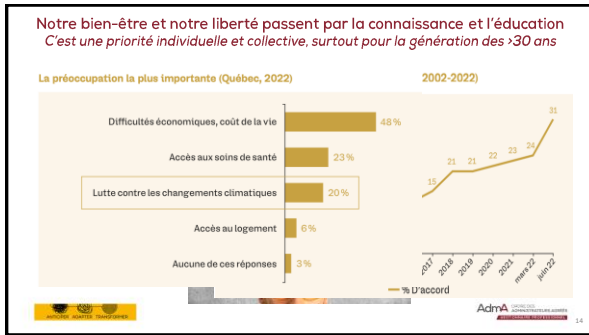
11



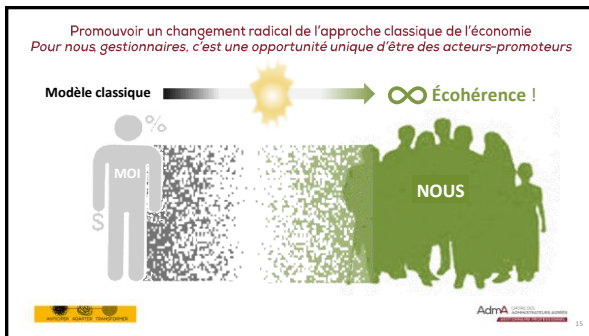
12



13



14



15

La transformation viendra du ciblage des efforts et de notre auto-détermination
C'est entre les mains des communautés actives de la société : collectifs locaux, entreprises, OBNL

Serotonine

CC(N)CC1=CNC2=C1C=CC=C2O

Réfléchir et cibler les problématiques et défis à relever

Dopamine

CC(N)CC1=CC=CC=C1O

Enrichir la galaxie des initiatives et des solutions

Adm'A

16



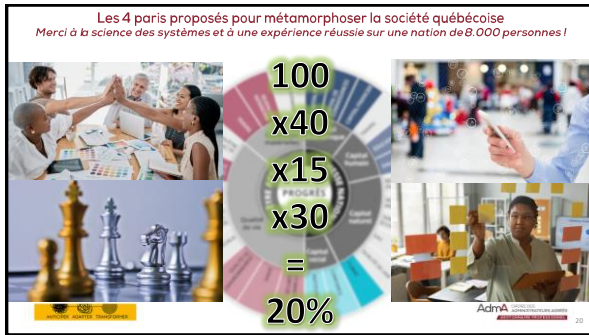
17



18



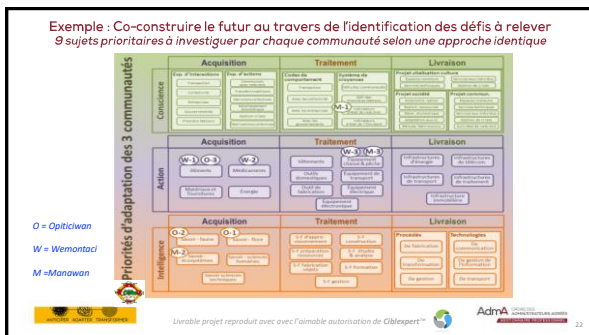
19



20




21



22

Et si tout cela était public dans une plateforme ouverte à toute la société ?
Le système sociétal prend conscience de lui-même et va s'auto-déterminer



Conscience collective pour cibler les défis communs à relever


Galaxie des initiatives et des solutions

La synchronisation génère la métamorphose vers l'écohérence

Adm'A

23

Pensez-vous qu'il faut tenter une métamorphose sociétale au Québec ?



0% Non, cela ne sert à rien à notre niveau.

0% Je ne sais pas trop, pas sûr que cela soit utile...

0% Je pense que oui, mais pas sûr de savoir par où commencer

0% Oui, je vais tenter ma part, les petits cours d'eau font de grandes rivières

0% Absolument, collectivement on peut y arriver !

Logez-vous sur Mentimeter

Adm'A

24

Alors, comme eux, démarrerez-vous une cellule de prospective et de vigie sur votre secteur ou dans votre organisation ?



Adm'A

25

Institut pour l'**Écohérence**

La révolution tranquille de l'écohérence : faire émerger sereinement une économie compatible avec l'écologie, vers une société saine, juste et pérenne.

Une double fonction :

- COCRÉER DES MÉTHODES DEVENANT DES COMMUNS**
 - Favoriser la métamorphose sociétale
 - Processus et résultats ouverts
 - Documentation et évolution en continu des mises en oeuvre
- DÉPLOYER DES CERCLES DE CONSCIENCE COLLECTIVE À TOUS LES NIVEAUX DE LA SOCIÉTÉ**
 - Identifier les noeuds de complexité les plus critiques
 - Former des groupes, développer leurs capacités systémiques
 - Développer une plateforme numérique ouverte

AdmA

26

Période de questions

Trencadis

METAMORPHOSE SOCIETALE VERS L'ECOHERENCE

AdmA

27

Merci !

AdmA

28
