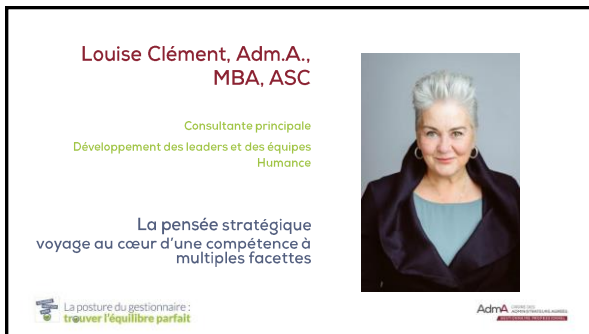
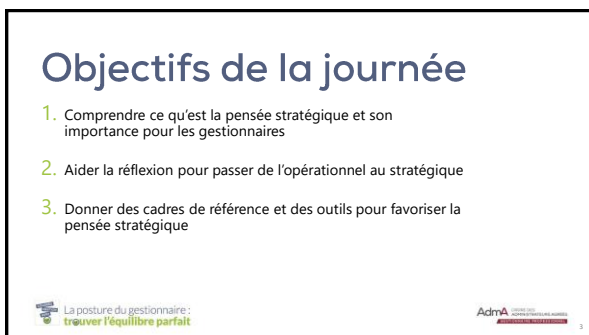




1



2



3

Qu'est-ce que la pensée stratégique?

<p>Ce qu'elle est :</p> <ul style="list-style-type: none">✓ Accessible à tout le monde✓ À votre portée✓ Créative et cérébrale	<p>Ce qu'elle n'est pas :</p> <ul style="list-style-type: none">✗ La manipulation✗ L'apanage de la direction✗ Une recette toute faite
---	---

La posture du gestionnaire : trouver l'équilibre parfait Adm'A

4

Pourquoi développer sa pensée stratégique ?

- Utile dans l'avancement de votre carrière (inspire confiance à la direction et aux clients)
- Permet de mieux voir venir ce qui a des conséquences
- Permet de la clarté, de dire où l'on se situe face à une situation donnée

La posture du gestionnaire : trouver l'équilibre parfait Adm'A

5

Quels sont les comportements qui dénotent une pensée stratégique ?

- Chercher de l'information générale et recueillir de l'information stratégique
- Réfléchir aux occasions et détecter les menaces
- Faire une analyse critique de son environnement
- Concevoir et mettre en œuvre des stratégies
- Ajuster les stratégies en fonction des éléments qui changent
- Démontrer une saine curiosité et acquérir des expériences qui permettent de relier les points de manière originale
- Faire preuve jugement

La posture du gestionnaire : trouver l'équilibre parfait Adm'A

6

Quels sont les freins à la pensée stratégique ?

Silos bloquent les communications horizontales

Strates bloquent à la verticale

La posture du gestionnaire : trouver l'équilibre parfait

Adma

7

7 freins à la pensée stratégique

1. Penser que c'est compliqué/complexe/flou
2. Ne voir que l'arbre et non la forêt (s'attarder aux détails qui nous impliquent et ne pas voir l'impact sur toute l'organisation)
3. Ne pas avoir de buts ou mal les connaître (une interprétation biaisée ou des objectifs organisationnels flous)
4. Conclure sans mettre en perspective
5. Avoir des connaissances incomplètes, limitées
6. Ne pas y accorder le temps ni les efforts requis
7. Mauvaise connaissance de soi

La posture du gestionnaire : trouver l'équilibre parfait

Adma

8

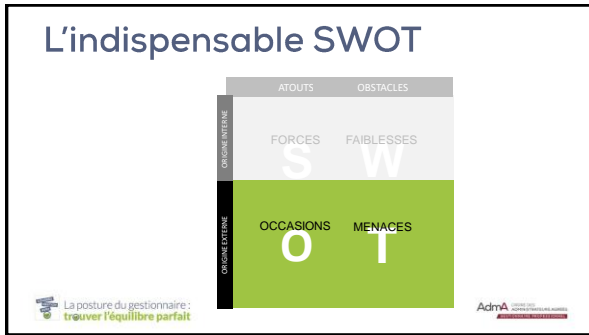
La pensée stratégique, c'est voir :

au- devant derrière sur les
côtés côtés à travers côtés

La posture du gestionnaire : trouver l'équilibre parfait

Adma

9



10



11



12



13



14



15

Quelles sont nos occasions et nos menaces ?

	ATOUTS	OBSTACLES
INTERNE	FORCES	FAIBLESSES
EXTERNE	OCCASIONS	MENACES

La posture du gestionnaire : trouver l'équilibre parfait

Adma

16

Voir en dessous

Sur quoi s'appuie-t-on pour prendre notre décision ?



La posture du gestionnaire : trouver l'équilibre parfait

Adma

17

SWOT – en dessous

FORCES	FAIBLESSES
S	W
OCCASIONS	MENACES
O	T

Par fonction

- Production-opérations
- Ventes
- Marketing
- R&D
- Ressources humaines
- TI
- Conformité
- Etc...




La posture du gestionnaire : trouver l'équilibre parfait

Adma

18

Sur les côtés

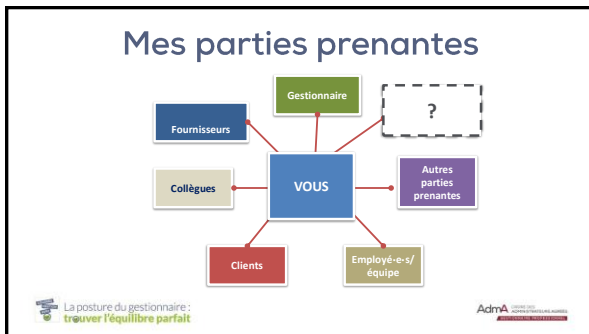
Qui sera affecté ?
Qui dois-je considérer ?
Sur qui puis-je compter ?



La posture du gestionnaire :
trouver l'équilibre parfait

Adma


19



20

Voir derrière

Qu'est-ce qui limite notre pensée ?
Quel bagage transportons-nous ?



La posture du gestionnaire :
trouver l'équilibre parfait

Adma

21

Nos angles morts

- Mal comprendre notre industrie
- Avoir un cadre de référence limité
- Les tabous organisationnels
- Faire de la vigie, mais ne pas partager les constats
- Ne pas vouloir déranger
- Croire que les succès du passé sont garants de l'avenir
- Se concentrer sur l'opérationnel
- Penser que nous pouvons faire nos projets de demain de la même façon que ceux d'hier

La posture du gestionnaire : trouver l'équilibre parfait

Adma

22

L'influence de nos biais

La posture du gestionnaire : trouver l'équilibre parfait

Adma

23

Ma perception du monde

- Ma perception du monde est basée sur mon expérience et sur ce que je connais déjà
- Les comportements que j'adopte sont en accord avec mon identité, avec l'image que j'ai de moi et avec mes croyances
- Ma vision du monde est un filtre à travers lequel je juge les autres : « IN » et « OUT »
- Cette vision limite ma propension à collaborer, mon potentiel de synergie avec les autres, ma capacité d'influencer et de générer des idées

There's a crack in everything; that's where the light comes in. – Leonard Cohen

La posture du gestionnaire : trouver l'équilibre parfait

24



25



26



27

Pourquoi devrais-je développer ma pensée stratégique ?

- Peu importe notre rôle comme gestionnaire, ça permet :
 - de comprendre comment les décisions sont prises, quels ont été les éléments qui militent pour une décision vs une autre
 - de mieux expliquer aux employés les décisions et leurs visées/impacts
 - d'avoir de l'influence, car quand on sait que quelqu'un a pensé à tous les aspects, on est portés à faire confiance
 - de voir d'avance les impacts que les autres ne voient pas
 - d'avoir une perspective holistique

La posture du gestionnaire : trouver l'équilibre parfait AdmA

28

La pensée stratégique...
dans toutes les sphères de votre vie !



La posture du gestionnaire : trouver l'équilibre parfait AdmA

29

En conclusion



La posture du gestionnaire : trouver l'équilibre parfait AdmA

30



31



32
