



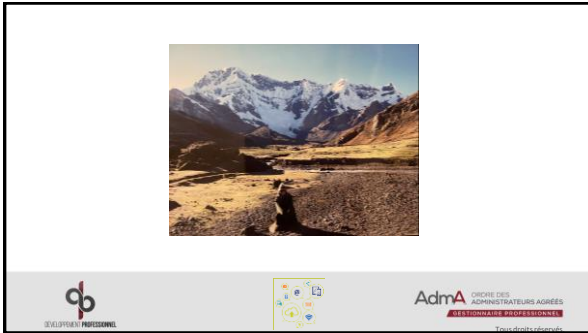
1



2



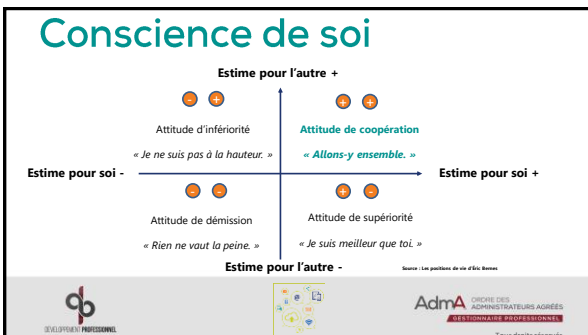
3



4



5



6

À vous de jouer !

1 - « Je suis vraiment nul, je n'y arriverai jamais, il est plus compétent que moi. »
-,-

2 - « Je suis persuadé qu'à nous 2 nous allons y arriver. »
+,+

3 - « Tu ne comprends vraiment pas, je t'ai pourtant bien expliqué. »
+,-

4 - « Je suis désolé de vous faire perdre votre temps, mais j'ai encore une petite question. »
-,-

5 - « Je suis ravi de démarrer cette collaboration avec vous. »
+,-

6 - « Tu n'as pas dû mettre bien longtemps pour faire ce travail. »
+,-

7

Conscience de soi

Que faire avec les positions de vie ?

- Être **conscient.e** de la position de vie dans laquelle vous êtes lorsque vous communiquez.
- Démarrer une conversation difficile avec l'**intention** de demeurer en +,+.

8

Conscience de soi

Source : Passer une bonne journée au bureau. Carl Gustav Jung, Caroline Webb

9

Conscience de soi

La zone de confiance :

- Partenariat avec l'autre
- Interdépendance
- Considération des besoins de chacun
- Synergie
- Collaboration
- Engagement
- Respect

Source : Librement adapté de Goleman d'après le grand livre vital, Thomas d'Aquino

AdmA ORDRE DES ADMINISTRATEURS AGRÉÉS
DES PROFESSIONNELS PROFESSIONNELS

10

Conscience de soi

- Dire au revoir à ses vieux réflexes :
 - justification
 - argumentation
 - jugement
- Écouter sans tout ramener à soi :
 - curieux.se
 - conscience de l'autre, de sa singularité, de sa valeur

Agilité intellectuelle & émotionnelle pour accueillir

AdmA ORDRE DES ADMINISTRATEURS AGRÉÉS
DES PROFESSIONNELS PROFESSIONNELS

11

Conscience de soi & sociale

A la découverte des six types de personnalité du modèle Process Communication, de leurs points forts et de leur vocabulaire préférentiel

AdmA ORDRE DES ADMINISTRATEURS AGRÉÉS
DES PROFESSIONNELS PROFESSIONNELS

12

Conscience sociale

Chacun de nous développe plus ou moins au cours de son histoire de vie les caractéristiques de chacun des six Types de Personnalité.

Source: 2011 Right Communications, Inc. - Process Communication Model®

dp DÉVELOPPEUR PROFESSIONNEL

AdmA ORDRE DES ADMINISTRATEURS AGRÉÉS PERSONNELLE PROFESSIONNELLE

13

Conscience sociale - Empathique

Ça me touche beaucoup que ce projet ait été accepté. Je sens que ça fera beaucoup de bien aux gens de s'investir dans un aussi beau projet.

Points forts

- Sensibles, chaleureuses, compatissantes.
- Accordent de l'importance à la relation (prennent soin des autres; s'occupent de leur confort).

Perception & vocabulaire préférentiel

- Expériment leurs sentiments, émotions et ressentis.

30 % de la population occidentale
Source : G. Collignon, Comment leur dire, La Process Communication

dp DÉVELOPPEUR PROFESSIONNEL

AdmA ORDRE DES ADMINISTRATEURS AGRÉÉS PERSONNELLE PROFESSIONNELLE

14

Conscience sociale - Analyseur

Les chiffres démontrent que ce dossier est prioritaire. La 1^{re} étape consiste à faire X, Y, et Z. Je l'aurai complété d'ici le 22 novembre à 16h.

Points forts

- Logiques, responsables et organisés.
- Accordent de l'importance lorsque les idées sont rationnelles, structurées, pragmatiques.
- Structurent leur temps.

Perception & vocabulaire préférentiel

- Réfléchissent et organisent leurs idées avant de s'exprimer.
- Expriment des pensées, des faits et bien peu d'émotions.

25 % de la population occidentale
Source : G. Collignon, Comment leur dire, La Process Communication

dp DÉVELOPPEUR PROFESSIONNEL

AdmA ORDRE DES ADMINISTRATEURS AGRÉÉS PERSONNELLE PROFESSIONNELLE

15

Conscience sociale - Énergiseur



Wow! Ton idée est vraiment géniale. On doit en parler aux autres équipes. Je m'en occupe, ça va être trop cool de travailler là-dessus.

Points forts

- Créatives, ludiques et spontanées.
- Accordent de l'importance aux contacts, travail en groupe dans une atmosphère stimulante et ludique.

Perception & vocabulaire préférentiel

- Réagissent en disant tout de suite ce qu'elles adorent ou détestent.
- Expriment leurs émotions facilement qu'elles soient joyeuses ou pas!

20 % de la population occidentale
Source : G. Collignon, Comment leur dire, La Process Communication

dp DÉVELOPPEMENT PROFESSIONNEL

AdmA ORDRE DES ADMINISTRATEURS AGRÉÉS PERSONNELLE PROFESSIONNELLE

16

Conscience sociale - Persévérant



Selon moi, il faut absolument suivre le processus qui a été mis en place. C'est une question de principe.

Points forts

- Consciencieuses, engagées et observatrices.
- Donnent leur opinion et rappellent leurs convictions.
- Défendent leur point de vue avec force et ténacité.

Perception & vocabulaire préférentiel

- Évaluent en premier les gens et les situations.
- Expriment des opinions, de nombreux jugements et peu d'émotions.


10 % de la population occidentale
Source : G. Collignon, Comment leur dire, La Process Communication

dp DÉVELOPPEMENT PROFESSIONNEL

AdmA ORDRE DES ADMINISTRATEURS AGRÉÉS PERSONNELLE PROFESSIONNELLE

17

Conscience sociale - Imaginateur



Je te laisse y penser. Imagine à quoi ça pourrait ressembler et on fait le point vendredi à 10h.

Points forts

- Calmes, imaginatives et réfléchies.
- Efficaces si les tâches sont clairement expliquées et qu'elles peuvent travailler seules.

Perception & vocabulaire préférentiel

- Ne prennent pas l'initiative et attendent des directives claires et précises pour se mettre en action.
- Peu bavardes, si l'on ne va pas les chercher, elles imaginent et réfléchissent à ce qui pourrait être si...

10 % de la population occidentale
Source : G. Collignon, Comment leur dire, La Process Communication

dp DÉVELOPPEMENT PROFESSIONNEL

AdmA ORDRE DES ADMINISTRATEURS AGRÉÉS PERSONNELLE PROFESSIONNELLE

18

Conscience sociale - Promoteur



Fais-moi confiance. Ce mandat, c'est comme si on l'avait gagné!

Points forts

- Adaptables, charmeuses et pleines de ressources.
- Aiment l'action, le risque.
- Fonctionnent à l'intuition. L'excitation et le succès les stimulent.

5 % de la population occidentale

Perception & vocabulaire préférentiel

- Fermes et directs dans leurs propos.
- Elles n'expriment pas leurs sentiments, car elles considèrent que c'est un signe de faiblesse.

Source : G. Collignon, Comment leur dire, La Process Communication



19

Conscience sociale

- **Écouter et observer** pour déceler comment connecter avec l'autre (mots, paraverbal, énergie).
- Travailler en **complémentarité**.
- Avoir de la **considération** pour les **personnalités différentes** de la mienne.




20

Stratégies


Quatre stratégies pour passer de la communication spontanée à la communication raisonnée




21


Stratégies - Connecter




Marie





Line




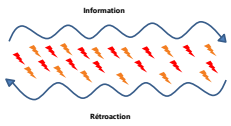
22

Stratégies - Relation

Marie




Quel est l'état du couloir ?






Gérer les 2 composantes

1. Relation
2. Contenu

Line



23




Stratégies - Écoute

Niveau 1 - Écoute de soi

Niveau 2 - Écoute de l'autre

Niveau 3 - Écoute de la relation

- *Comment je me sens*
- *Je suis dans la réalité*
- *Je sais « qui » parle (état émotionnel, désir, etc.)*
- *J'écoute les mots, le non verbal et le para verbal*
- *Je valide la compréhension de l'autre*
- *J'observe les réactions, les émotions de l'autre*
- *Je connais l'état du couloir (V, O, R)*
- *Je progresse vers l'objectif visé*
- *Je respecte mon intention*
- *Je monte au balcon*

24

Stratégie - Espace

Se donner l'espace pour...

Source : Librement traduit et adapté de Genes International

AdmA ORDRE DES ADMINISTRATEURS AGRÉÉS
DES PROFESSIONNELS PROFESSIONNELS

25

Stratégies = Responsable

- Ne pas supposer que je serai compris.e
- M'ajuster à l'effet que je produis chez l'autre
- M'autoréguler dans l'action
- Créer un climat sécuritaire

AdmA ORDRE DES ADMINISTRATEURS AGRÉÉS
DES PROFESSIONNELS PROFESSIONNELS

26

Présence

C'est un état d'alignement profond qui permet
« d'être à l'aise et d'être capable de s'exprimer
sur nos vraies pensées, sentiments, valeurs » et de
faire émerger plus de possibilités.

Source: Presence: Bringing Your Boldest Self to Your Biggest Challenges, Amy Cuddy

AdmA ORDRE DES ADMINISTRATEURS AGRÉÉS
DES PROFESSIONNELS PROFESSIONNELS

27

Coaching, formation & conseil

- *Développer les compétences humaines du futur & l'agilité organisationnelle.*
- *Devenir antifrangible et prospérer dans l'environnement VICA. Transcender votre potentiel.*


Catherine-Julie Charette
ACC / PMP

do@catherinejuliecharette.com
www.catherinejuliecharette.com
[linkedin.com/in/cjcharette](https://www.linkedin.com/in/cjcharette)
514.712.2170

28

Période de questions

Nous vous invitons à inscrire votre question dans le module Forum de la formation.

29

Merci !

30
