



1

---

---

---

---

---

---

---

---



2

---

---

---

---

---

---

---

---



3

---

---

---

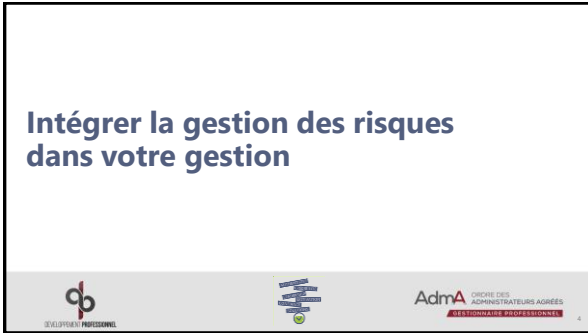
---

---

---

---

---



4

---

---

---

---

---

---

---

---



5

---

---

---

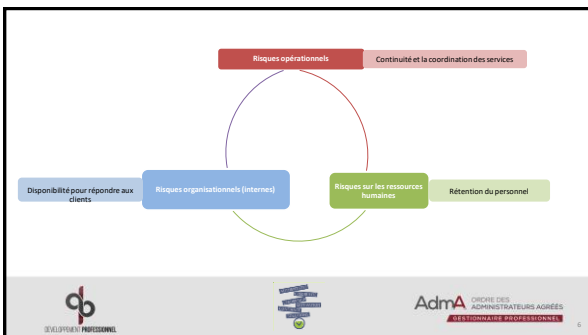
---

---

---

---

---



6

---

---

---

---

---

---

---

---

**Introduction**

- La gestion des risques est une composante essentielle des meilleures pratiques
- Le volet préventif doit être développé pour que la gestion des risques devienne une habitude
- L'intégration de la gestion des risques dans le quotidien reste un défi

AdmA ORDRE DES ADMINISTRATEURS AGRÉÉS  
DESIGNATION PROFESSIONNELLE

7

---

---

---

---

---

---

---

---

**Objectifs**

- Acquérir des connaissances sur :
  - La terminologie spécifique à la gestion des risques
  - Les composantes d'un système de gestion des risques
  - Les étapes d'un processus de gestion des risques axé sur la prévention

AdmA ORDRE DES ADMINISTRATEURS AGRÉÉS  
DESIGNATION PROFESSIONNELLE

8

---

---

---

---

---

---

---

---

**Plan de la présentation**

1. Définitions
2. Processus de gestion des risques
3. Conclusion

AdmA ORDRE DES ADMINISTRATEURS AGRÉÉS  
DESIGNATION PROFESSIONNELLE

9

---

---

---

---

---

---

---

---

**1-Définitions**

AdmA ORDRE DES ADMINISTRATEURS AGRÉS  
DESIGNATION PROFESSIONNELLE

10

---

---

---

---

---

---

---

---

**Risque**

- Effet de l'incertitude sur l'atteinte des objectifs (ISO 31000, 2009)
- Événement potentiel ou une situation susceptible de compromettre l'atteinte des objectifs poursuivis (AQESSS, 2011)

AdmA ORDRE DES ADMINISTRATEURS AGRÉS  
DESIGNATION PROFESSIONNELLE

11

---

---

---

---

---

---

---

---

**Risque (suite)**

- Probabilité que survienne un événement nuisible et éventualité qu'existe une menace plus ou moins prévisible pouvant influencer sur la réalisation des objectifs d'une organisation (OQLF, 2022)

AdmA ORDRE DES ADMINISTRATEURS AGRÉS  
DESIGNATION PROFESSIONNELLE

12

---

---

---

---

---


---

---

---

### Gestion des risques

- Ensemble des activités qui consistent à recenser les risques auxquels l'entité est exposée, puis à définir et à mettre en place les mesures préventives appropriées en vue de supprimer ou d'atténuer les conséquences d'un risque couru (OQLF, 2022)



13

---

---

---

---

---


---

---

---

### Gestion intégrée des risques

- Gestion qui repose sur une approche globale et continue du risque de toute nature à tous les échelons de l'organisation (OQLF, 2022)



14

---

---

---

---

---

---

---

---

### Gestion proactive

- Un état d'esprit orienté vers l'anticipation de conséquences futures des actions actuelles (AQESSS, 2014)
- Un mode de gestion qui consiste à résoudre les problèmes et à identifier les erreurs connues avant que les incidents ne se produisent au moyen d'analyses de tendances (ITSMF, 2005)



15

---

---

---

---

---

---

---

---

**Processus de gestion des risques**

- Démarche de réflexion structurée :
  - Faire ressortir les informations pertinentes et valides
  - Prendre une décision éclairée sur la conduite à suivre face aux risques.
- Processus qui peut être employé dans tous les secteurs et à tous les niveaux d'une organisation

16

---

---

---

---

---

---

---

---

**2 - Processus de gestion des risques**  
ISO 31000

17

---

---

---

---

---

---

---

---

**Questions**

- Quels sont les principaux enjeux ?
- Quels sont les zones de vulnérabilité ?
- Quels sont les risques et leur niveau de gravité ?

18

---

---

---

---

---

---

---

---

## Avantages

- Avoir une vision transversale des risques
- Améliorer la prise de décision et la priorisation
- Agir de manière proactive



AdmA ORDRE DES ADMINISTRATEURS AGRÉS  
DESIGNATION PROFESSIONNELLE

19

19

---

---

---

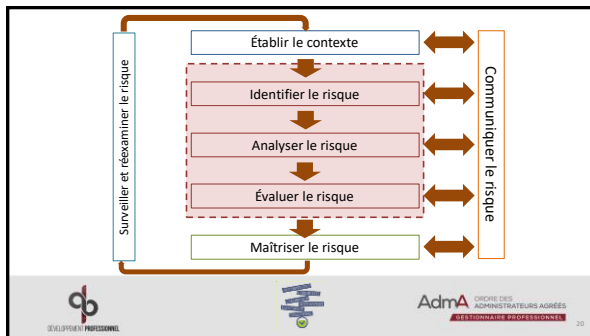
---

---

---

---

---



AdmA ORDRE DES ADMINISTRATEURS AGRÉS  
DESIGNATION PROFESSIONNELLE

20

20

---

---

---

---

---

---

---

---



AdmA ORDRE DES ADMINISTRATEURS AGRÉS  
DESIGNATION PROFESSIONNELLE

21

21

---

---

---

---

---

---

---


---

### Etablir le contexte

Définir les éléments qui feront partie de la réflexion sur la conduite à tenir face aux risques:

- Les objectifs poursuivis
- Le périmètre d'analyse
- Les critères décisionnels
- Tout autre élément pertinent à prendre à considération lors de l'évaluation des risques

**Résultat de cette étape:** Une description du contexte



22

---

---

---

---

---


---

---

---

### Critères décisionnels

- Refléter les valeurs, les objectifs et les ressources de l'organisation ainsi que les exigences normatives, réglementaires et législatives
- Identifier de manière explicite les éléments dont doivent tenir compte les décideurs dans la détermination de la conduite à tenir face à un risque évalué
- Devoir être les mêmes pour l'ensemble de organisation



23

---

---

---

---

---

---


---

---

### Critères décisionnels

Éléments à prendre en considération :

- Les conséquences qui pourraient survenir en cas de réalisation du risque
- La vraisemblance du risque



24

---

---

---

---

---

---

---

---



### Grille de mesure des risques

Conséquence (C)	Négligeable : 1	Mineure : 2	Moyenne : 3	Majeure : 4	Sérieuse : 5
Vraisemblance (V)					
Majeure : 5	5	10	15	20	25
Quotidienne : 4	4	8	12	16	20
Intermédiaire : 3	3	6	9	12	15
Minimale : 2	2	4	6	8	10
Annuel : 1	1	2	3	4	5

Niveau de tolérance au risque	Inconcevable	Non tolérable	Tolérable
	Inconcevable	Action requise le plus tôt possible	Action requise, mais sans caractère d'urgence
	Non tolérable		
	Tolérable		

25

---

---

---

---

---

---

---

---

---

---

### Seuil de tolérance

- Fixer un seuil de tolérance au risque
  - Le seuil peut être différent d'un risque à l'autre
- Servir de référence lors des étapes d'analyse et d'évaluation
  - Déterminer l'option de traitement et les moyens de maîtrise du risque les plus appropriés
- Revoir périodiquement

26

---

---

---

---

---

---

---

---

---

---

### Considérations éthiques

- Prendre la décision pour moi c'est une chose, mais la prendre pour une autre personne ou un groupe c'est différent
- Prendre une décision en matière de risque, implique de justifier les raisons, d'où la pertinence des critères décisionnels

27

---

---

---

---

---

---

---

---

---

---



28

---

---

---

---

---

---

---

---



29

---

---

---

---

---

---

---

---

### Identifier le risque

- Identifier tous les risques pouvant compromettre l'atteinte des objectifs poursuivis
  - Causes (facteurs contributifs)
  - Conséquences potentielles

**Résultat de cette étape:** Une liste des risques avec les causes et les conséquences potentielles

30

---

---

---

---

---

---

---

---

### Outils identification du risque

- Données (registre, plaintes, etc.)
- Outils et méthodes (remue-ménages, analyses prospectives)
- Consultation des parties prenantes et avis externes (entrevues)



31

---

---

---

---

---


---

---

---

### Liste de risque

Risque	Cause	Conséquence
Capacité de retenir le personnel	Fermeture des voies du pont tunnel Louis Hippolyte Lafontaine	Augmentation du temps de travail pour se rendre au travail ou pour retourner à la maison.



32

---

---

---

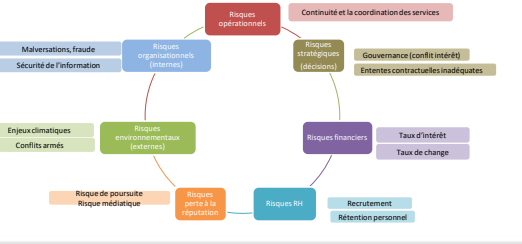

---

---

---

---

---

33

---

---

---

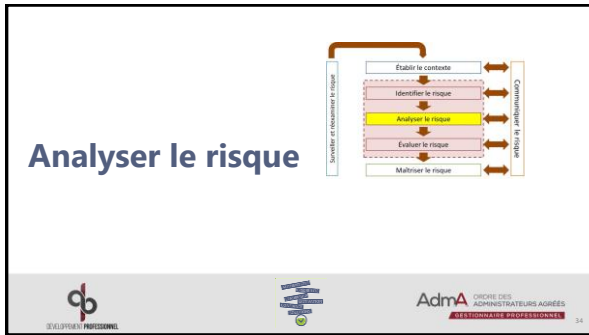
---

---

---

---

---



34

---

---

---

---

---

---

---

---

## Analyser le risque

- Acquérir une compréhension du risque, de ses causes possibles et de ses conséquences potentielles sur les objectifs poursuivis
- Prendre une décision sur la nécessité ou non de traiter le risque et avec quels moyens
- Deux facteurs fondamentaux sont compris dans l'analyse:
  - La **vraisemblance** du risque
  - Les **conséquences** du risque

**Résultat de cette étape:** Une fiche descriptive de chaque risque

SEULIÈRES PROFESSIONNEL

AdmA ORDRE DES ADMINISTRATEURS AGRÉÉS  
DESIGNATION PROFESSIONNELLE

35

---

---

---

---

---

---

---

---

## Indice de criticité du risque

- Le calcul de l'indice de criticité est le résultat de la multiplication du facteur de vraisemblance (V) par le facteur de conséquence (C).

Vraisemblance

x

Conséquence

SEULIÈRES PROFESSIONNEL

AdmA ORDRE DES ADMINISTRATEURS AGRÉÉS  
DESIGNATION PROFESSIONNELLE

36

---

---

---

---

---

---

---

---

### Indice de criticité du risque (suite)

- Outil d'aide à la décision qui permet de faire une analyse objective en relation avec la tolérance au risque.
- Résultat permet :
  - D'évaluer le niveau de tolérance au risque
  - Soutenir les décideurs lors de l'évaluation du niveau de tolérance maximal qu'ils peuvent accepter aux fins d'atteinte des objectifs fixés.

37

---

---

---

---

---

---

---

---

### Grille de mesure des risques

Conséquence (C)	Négligeable : 1	Minime : 2	Modérée : 3	Majeure : 4	Sévère : 5
Visibilité (V)					
Horaire : 5	5	10	15	20	25
Quotidien : 4	4	8	12	16	20
Sémiotruant : 3	3	6	9	12	15
Mensuel : 2	2	4	6	8	10
Annuel : 1	1	2	3	4	5

Niveau de tolérance au risque	Inacceptable	Non tolérable	Acceptable
	Inacceptable	Action requise la plus tôt possible	Acceptable
	Inacceptable	Action requise dans un délai d'urgence	Acceptable

38

---

---

---

---

---

---

---

---

### Fiche descriptive d'un risque

39

---

---

---

---

---

---

---

---

## Évaluer le risque

40

---

---

---

---

---

---

---

---

## Évaluer le risque

- Prendre tous les risques calculés avec l'indice de criticité et de les confronter avec les critères décisionnels
- Prioriser et hiérarchiser les risques
- Émettre une décision sur l'action à entreprendre à l'étape de maîtrise du risque

41

---

---

---

---

---

---

---

---

## Grille de mesure des risques

Conséquence (C)	Négligeable - 1	Mineure - 2	Moderée - 3	Majeure - 4	Sérieuse - 5
Vraisemblance (V)					
Très forte - 5	5	10	15	20	25
Quotidien - 4	4	8	12	16	20
Épisodique - 3	3	6	9	12	15
Méconnu - 2	2	4	6	8	10
Événuel - 1	1	2	3	4	5

Niveau de tolérance au risque	Inacceptable	Action requise immédiatement
	Inacceptable	Action requise le plus tôt possible
	Permissible	Action requise mais sans caractère d'urgence
	Acceptable	Aucune action à entreprendre

42

---

---

---

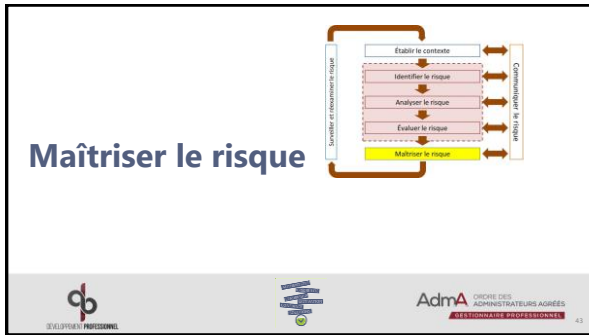
---

---

---

---

---



43

---

---

---

---

---

---

---

---

**Maîtriser le risque**

- Choisir une stratégie pour modifier le risque en agissant sur sa vraisemblance ou ses conséquences
  - Les stratégies possibles sont appelées « options de traitement du risque »
- Contrôler le risque afin que les objectifs poursuivis puissent être atteints

**Résultat de cette étape:** Plan de traitement des risques

Le logo 'Adm A' (Ordre des Administrateurs Agrés) est visible en bas à droite.

44

---

---

---

---

---

---

---

---

**Option traitement du risque**

- **Refus du risque:** prendre la décision de cesser l'activité
- **Atténuation du risque :**
  - Modifier la vraisemblance du risque
  - Modification des conséquences du risque

Le logo 'Adm A' (Ordre des Administrateurs Agrés) est visible en bas à droite.

45

---

---

---


---

---



---

---

---

**Option traitement du risque (suite)** 

- **Transfert du risque** : responsabilité de la gestion des risques est transférée à une tierce partie
- **Maintien du risque** : pas de modification du risque, mais préparation d'un plan de relève pour gérer sa réalisation

  AdmA ORDRE DES ADMINISTRATEURS AGRÉS  
DESIGNATION PROFESSIONNELLE 46

46

---

---

---

---

---



---

---

---

**Moyens de maîtrise** 

- Opérationnaliser la stratégie de traitement des risques (l'option choisie)
- Rendre un processus ou une activité sécuritaire
  - Sécuritaire: caractéristique d'un système ou d'un processus dont les risques sont maintenus à un niveau acceptable

  AdmA ORDRE DES ADMINISTRATEURS AGRÉS  
DESIGNATION PROFESSIONNELLE 47

47

---

---

---

---

---

---

---

---

**Moyens de maîtrise (suite)** 

- Des politiques, procédures ou directives (prescrire des actions qui doivent être effectuées)
- Des mécanismes de surveillance et de détection
- Des systèmes de protection
- Des systèmes de redondance
- De la formation, du développement de compétences
- Etc.

  AdmA ORDRE DES ADMINISTRATEURS AGRÉS  
DESIGNATION PROFESSIONNELLE 48

48

---

---

---

---

---

---


---

---



### Plan de traitement des risques

- Planifier les moyens de maîtrise du risque en vue d'opérationnaliser son traitement
- Classifier les risques par ordre de priorité
- Allouer les ressources nécessaires pour le plan de traitement



49

---

---

---

---

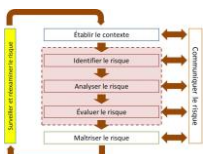

---

---

---

---

### Surveiller et réexaminer le risque

50

---

---

---

---

---


---

---

---

### Surveiller et réexaminer le risque

- Réévaluer périodiquement chaque moyen de maîtrise en vue de son amélioration
- S'assurer que les moyens de maîtrise vont diminuer le risque au niveau du seuil de tolérance déterminé (établissement du contexte)



51

---

---

---

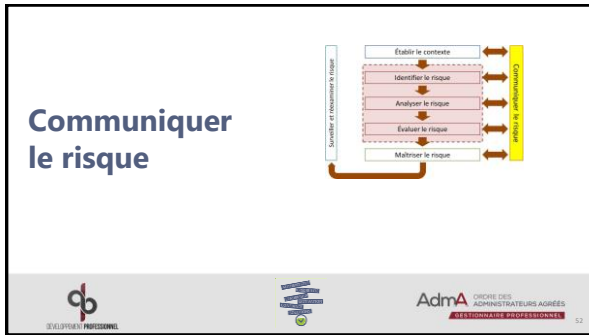
---

---

---

---

---



52

---

---

---

---

---

---

---

---

- Communiquer le risque**
- Faire la promotion d'une culture de sécurité et d'une culture de maîtrise des risques
  - Diffuser les décisions en matière de gestion des risques
  - Diffuser publiquement les données de l'établissement
  - Rappeler, dès que cela est pertinent, l'engagement de l'établissement envers la maîtrise des risques
- dp DEVELOPPEMENT PROFESSIONNEL
- AdmA ORDRE DES ADMINISTRATEURS AGRÉÉS PERSONNAGE PROFESSIONNEL

53

---

---

---

---

---

---

---

---

**3-Conclusion**

dp DEVELOPPEMENT PROFESSIONNEL

AdmA ORDRE DES ADMINISTRATEURS AGRÉÉS PERSONNAGE PROFESSIONNEL

54

---

---

---

---

---

---

---

---

**Processus de gestion des risques**

- Prendre connaissance des zones de vulnérabilités
- Prendre connaissance des risques potentiels
- Mettre en place des mesures de prévention

55

55

---

---

---

---

---

---

---

---

**Processus de gestion des risques**

- Impliquer un changement de culture
  - Agir en mode proactif
  - Avoir une vision transversale des risques
  - Améliorer la prise de décision et la priorisation
- Favoriser le processus d'amélioration continue

56

56

---

---

---

---

---

---

---

---

**Questions ?**

Nous vous invitons à inscrire votre question dans le module Forum de la formation.

57

57

---

---

---

---

---

---

---

---

**My-Lan Pham-Dang, Adm.A.**

Conseillère-cadre  
CIUSSS de l'Est-de-l'île-de-Montréal  
my-lan.pham-dang.cemtl@ssss.gouv.qc.ca

Vous avez des questions?  
N'hésitez pas de me contacter!



58

---

---

---

---

---

---

---

---

**Merci !**



59

---

---

---

---

---

---

---

---